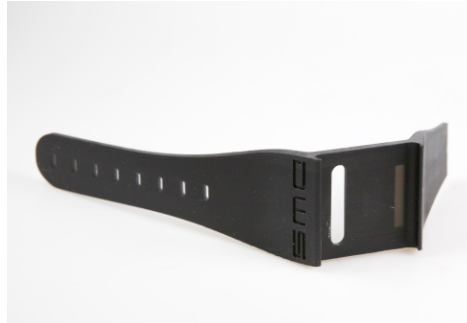


# FLEXA GM08B

Scheda Tecnica

TDS IT\_FLEXAGM08B\_102019



## IL MATERIALE SIMIL-GOMMA

FLEXA GM08B è un materiale fotosensibile per stampanti 3D stereolitografiche DWS, sviluppate per la realizzazione di modelli flessibili simil-gomma. E' adatta alla produzione di prototipi di maniglie, guarnizioni, test ergonomici, parti funzionali, calzature e dispositivi indossabili.

E' disponibile anche in versione trasparente (FLEXA GM08).

## LA SERIE FLEXA

La serie Flexa include tutti quei materiali adatti per la produzione di prototipi e modelli flessibili.

Questi materiali sono estremamente accurati e precisi e sono stati sviluppati e prodotti internamente da DWS.

## SUGGERIMENTI PER IL DESIGN

FLEXA GM08B è il materiale ideale per la realizzazione di modelli che richiedono flessibilità simile alla gomma e buon allungamento.

FLEXA GM08B è stata sviluppata appositamente per le stampanti DWS XFAB 3500SD, 029X e XPRO Q.

Non richiede post trattamento UV dopo la stampa e la pulizia.

## CARATTERISTICHE

- Superfici Lisce
- Alta Flessibilità
- Alta Risoluzione e Precisione
- Alta Accuratezza

## SPECIFICHE TECNICHE DEL MATERIALE LIQUIDO

Valori Ambientali di Utilizzo	22°C - 27°C - max, RH 40% - 60%
Aspetto / Colore	Liquido / Nero
Viscosità	1400 ~ 2100 mPa*s a 25°C
Densità	1 g/cm <sup>3</sup>

## DATI TECNICI DOPO IL TRATTAMENTO UV

Allungamento a rottura (%)	30 ~ 60
Durezza superficiale (Shore D)	22 ~ 25
Applicazione / Uso	Modelli similgomma flessibili

Specifiche tecniche soggette a cambiamento senza preavviso.

DWS srl

Via della Meccanica 21 - 36016 Thiene (VI) - Italy

T: +39 0445 810810 - E: info@dwssystem.com - I: www.dwssystem.com

